



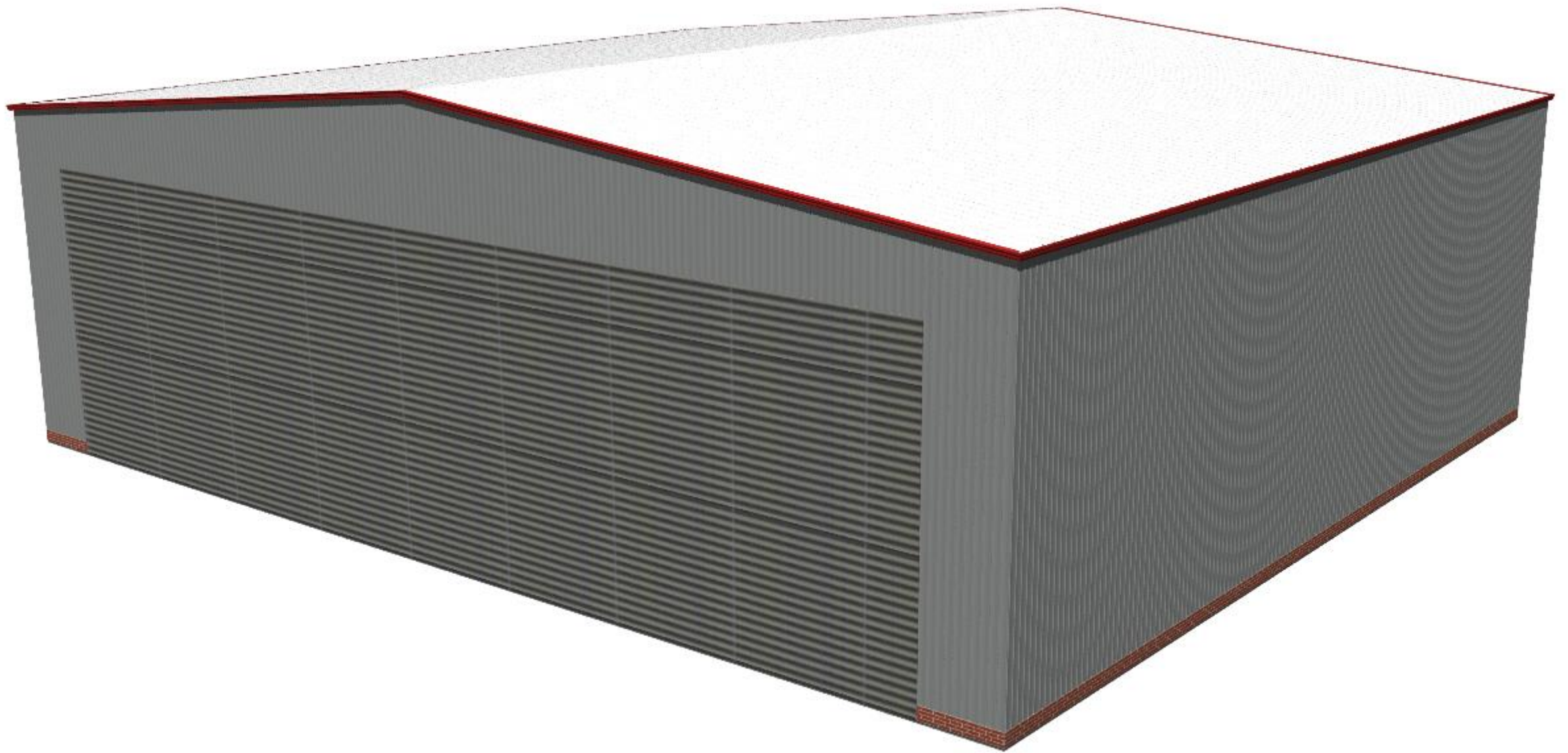
# Эскизный проект

---

На строительство ангара для хранения и обслуживания самолета тип Airbus 320 общей площадью 2016 кв.м. в районе крайнего севера Ямал

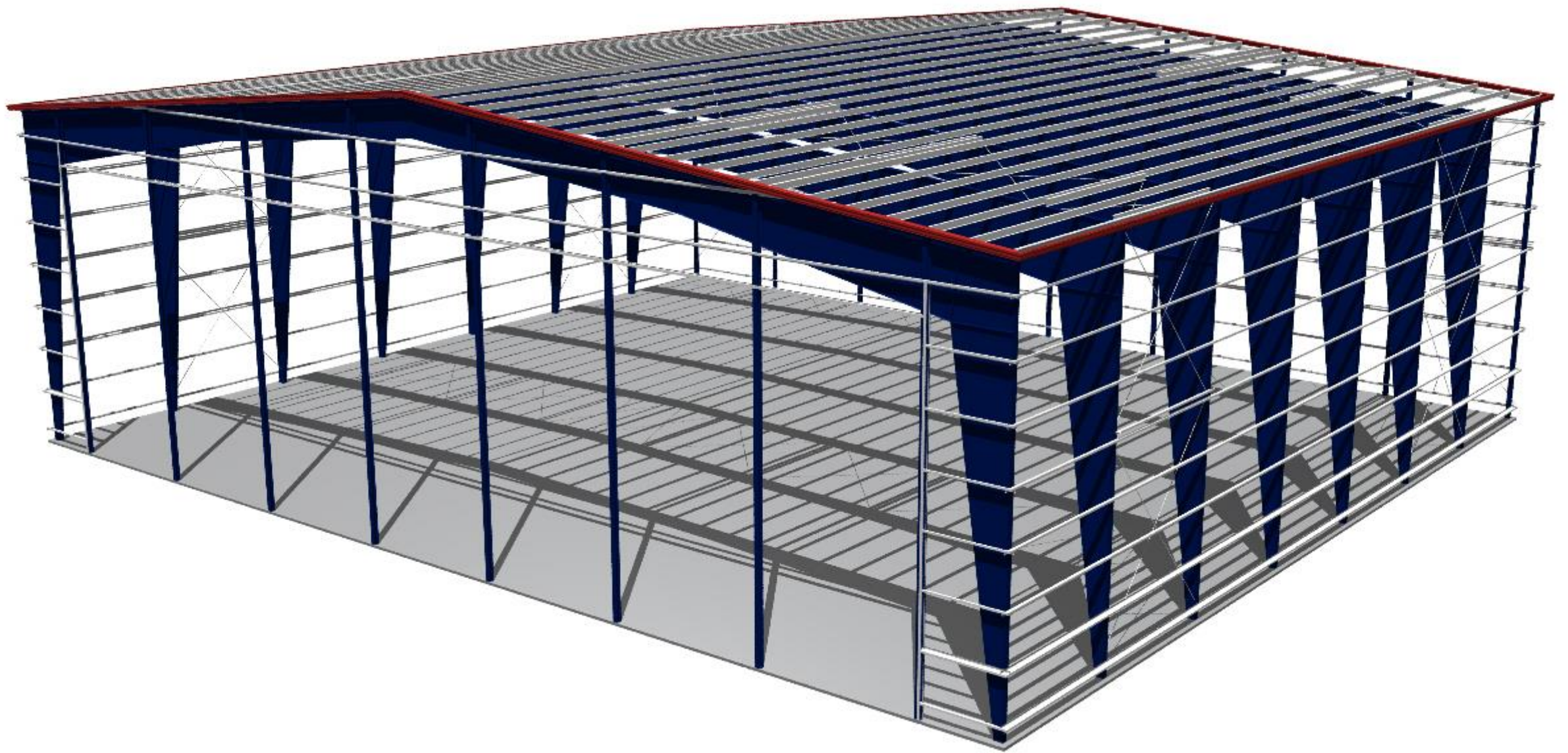
# Графическая модель. Фасад с передней стороны.

---



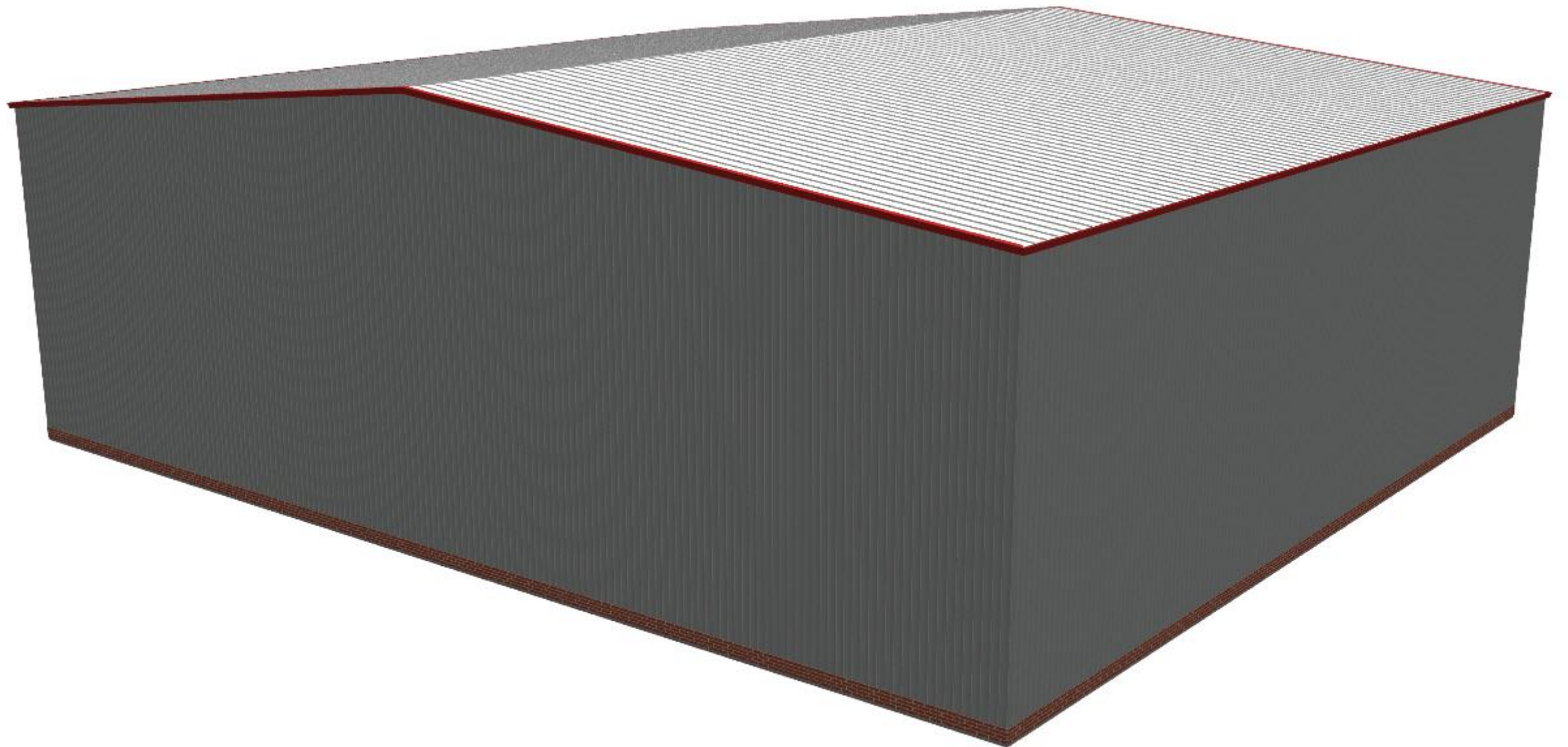
# Графическая модель. Изометрия каркаса здания.

---



# Графическая модель. Фасад с обратной стороны.

---



# Графическая модель. Изометрия интерьера.

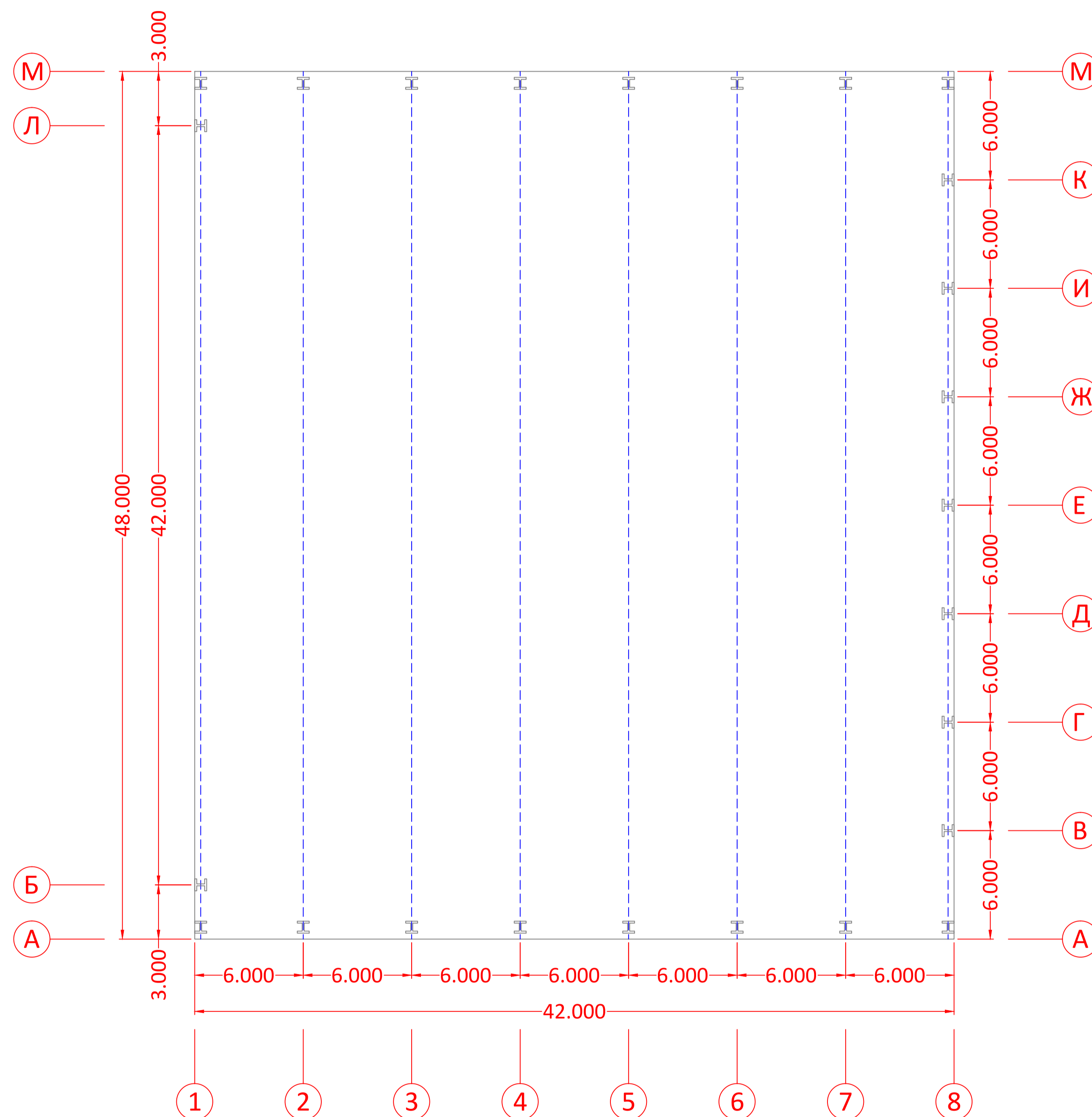
---



Инв. № подл.	Подп. и дата	Взам. инв. №	Инв. № дубл.	Подп. и дата



## ПЛАН КОЛОНН

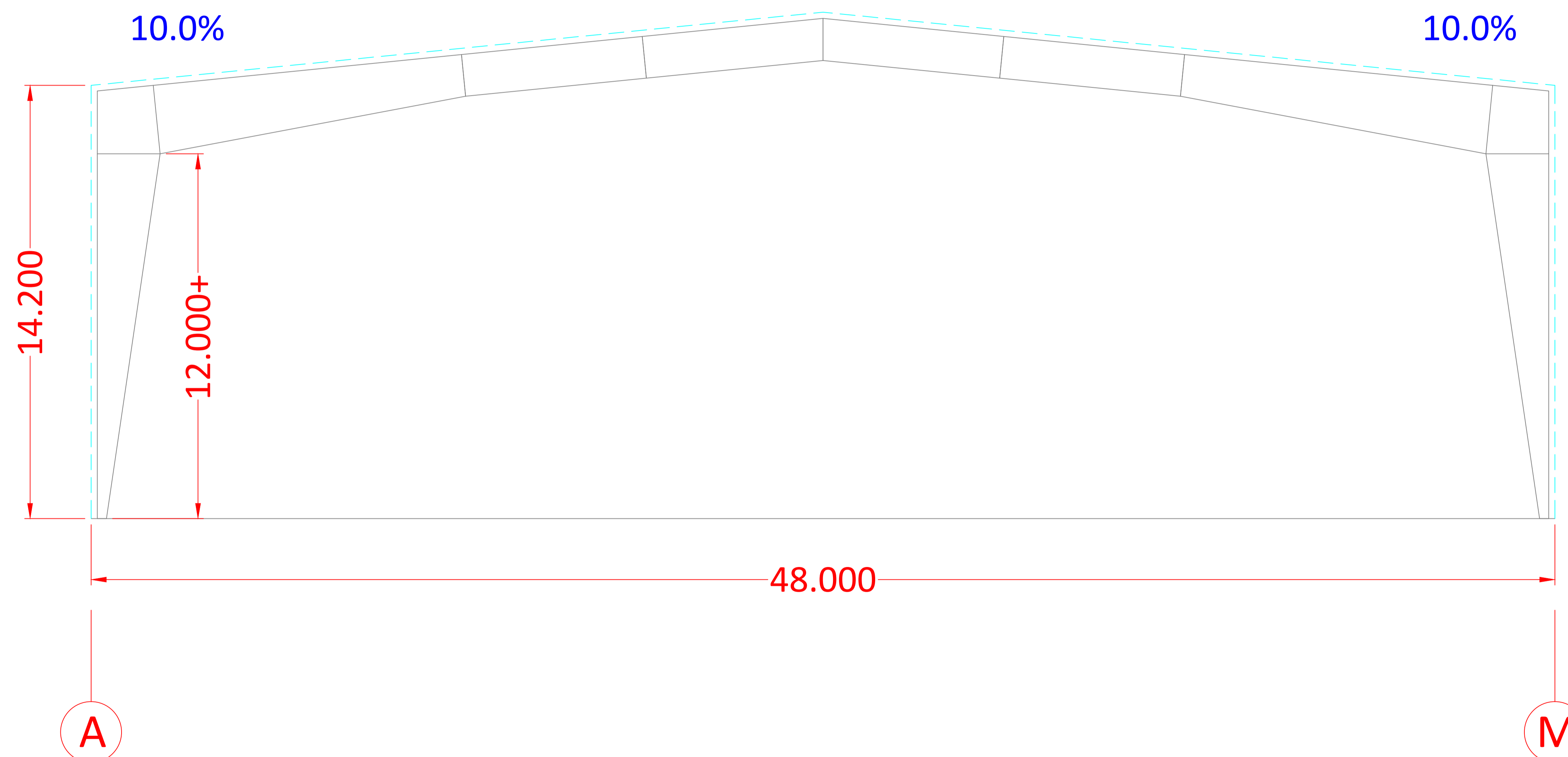


					Эскизные чертежи по проекту строительства теплого ангара для самолета Airbus 320 общей площадью 2016 кв.м. в районе крайнего севера Ямал	Лист
Изм.	Лист	№ Докум.	Подп.	Дата		

Инв. № подл.	Подп. и дата	Взам. инв. №	Инв. № дубл.	Подп. и дата



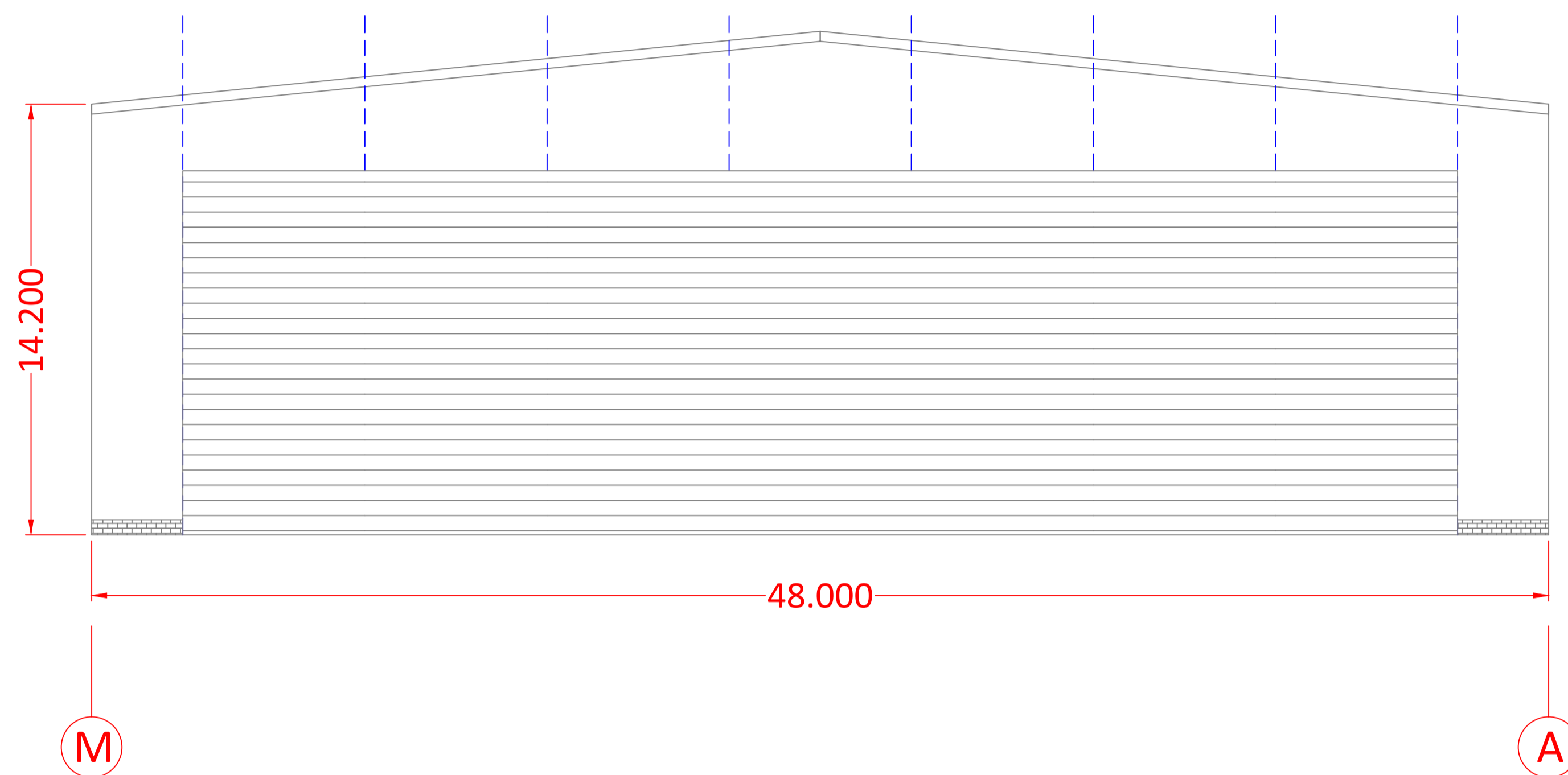
# РАЗРЕЗ в осях 2-7



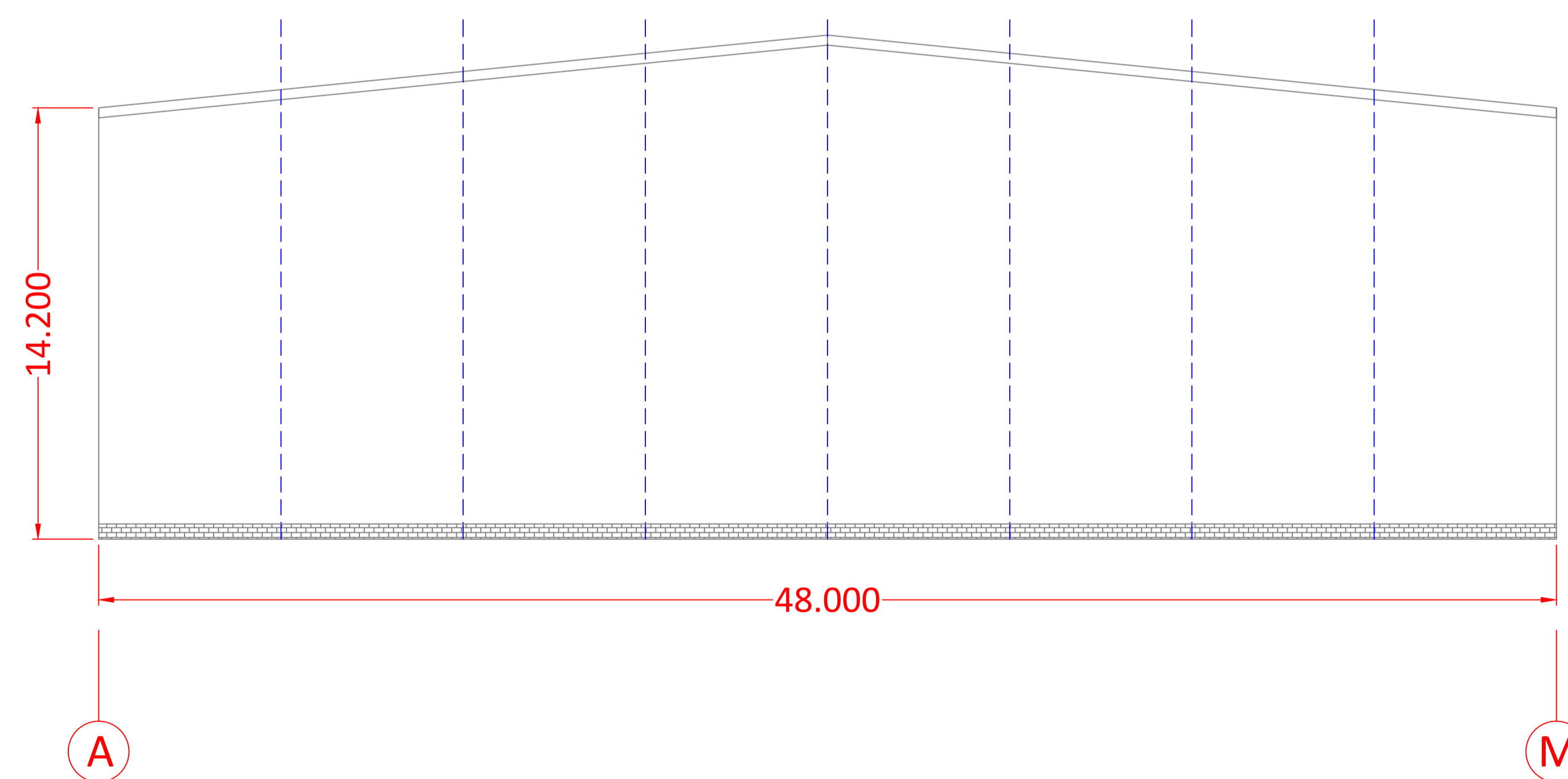
					Эскизные чертежи по проекту строительства теплого ангара для самолета Airbus 320 общей площадью 2016кв.м. в районе крайнего севера Ямал	Лист
Изм.	Лист	№ Докум.	Подп.	Дата		

Инв. № подл.	Подп. и дата	Взам. инв. №	Инв. № дубл.	Подп. и дата

### ФАСАД по оси 1



### ФАСАД по оси 8



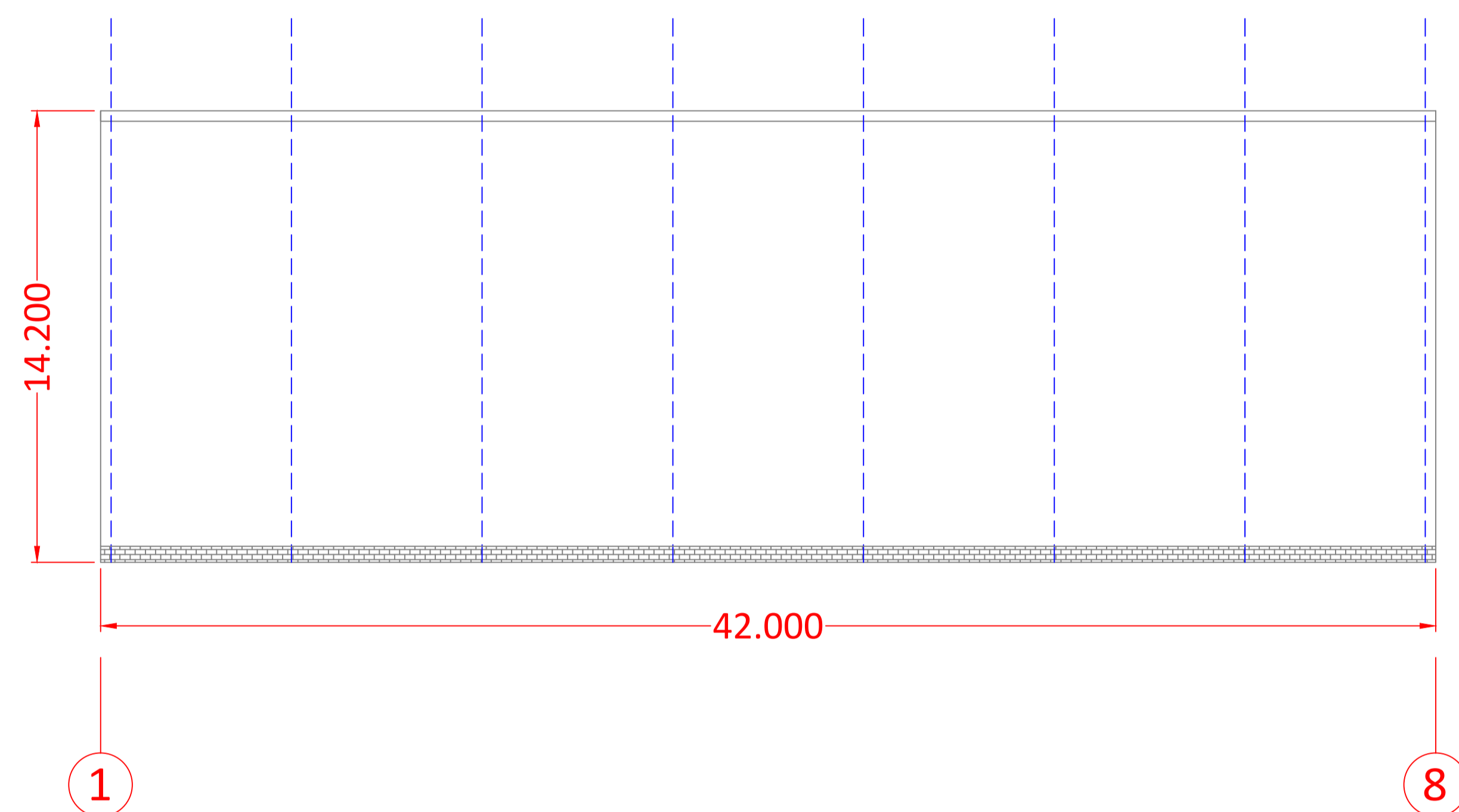
					Эскизные чертежи по проекту строительства теплого ангара для самолета Airbus 320 общей площадью 2016 кв.м. в районе крайнего севера Ямал	Лист
Изм.	Лист	№ Докум.	Подп.	Дата		



Инв. № подл.	Подп. и дата	Взам. инв. №	Инв. № дубл.	Подп. и дата



### ФАСАД по оси А



### ФАСАД по оси М



					Эскизные чертежи по проекту строительства теплого ангара для самолета Airbus 320 общей площадью 2016 кв.м. в районе крайнего севера Ямал	Лист
Изм.	Лист	№ Докум.	Подп.	Дата		